



三陸自動車道
災害復旧工事 早期応急事例

G ネット工業会 概要

当工業会は、プレキャストコンクリート製品のGベース（防護柵用基礎ブロック）及びLBカバー（EPS工法壁面材）を中心に、テールアルメ工法（補強土壁工法）、EPS工法（軽量盛土工法）、防護柵（ガードレール）など、道路を構築する構造物をトータルコーディネートし、社会と環境に貢献してまいります。

NETIS HR-050011-VE

活用促進技術

NETIS HR-060034-A

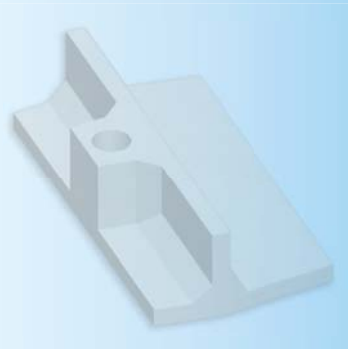
NNTD 登録番号1148

防護柵用基礎ブロック

G ベース

EPS軽量盛土工法壁面材

LB カバー



G ネット工業会

<http://www.gnet-ind.jp/>

■ 会員会社 (50音順)

カワノ工業株式会社
ゼニス羽田株式会社
株式会社総合開発
大丸コンクリート株式会社
高島株式会社
株式会社東北ヤマックス

東洋コンクリート株式会社
土佐ブロック工業有限会社
美建工業株式会社
ヒロセ補強土株式会社(関西・中部・九州)
不二高圧コンクリート株式会社

有限会社プランハウス
株式会社ホクコン
松阪興産株式会社
株式会社ヤマックス
和光産業株式会社

■ 特別会員会社

ダウ化工株式会社

■ 賛助会員会社

ジャパンライフ株式会社

ユニバーサルビジネス企画株式会社